

Płatności biometryczne



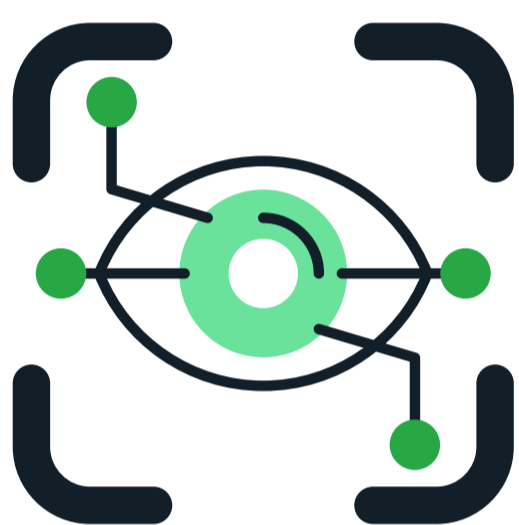
Płatności biometryczne to rodzaj płatności, w którym klient autoryzuje transakcję za pomocą swoich danych biometrycznych. Biometria to unikalne cechy fizyczne lub behawioralne każdej osoby, które można wykorzystać do identyfikacji i autoryzacji.

Przykłady danych biometrycznych używanych do płatności:

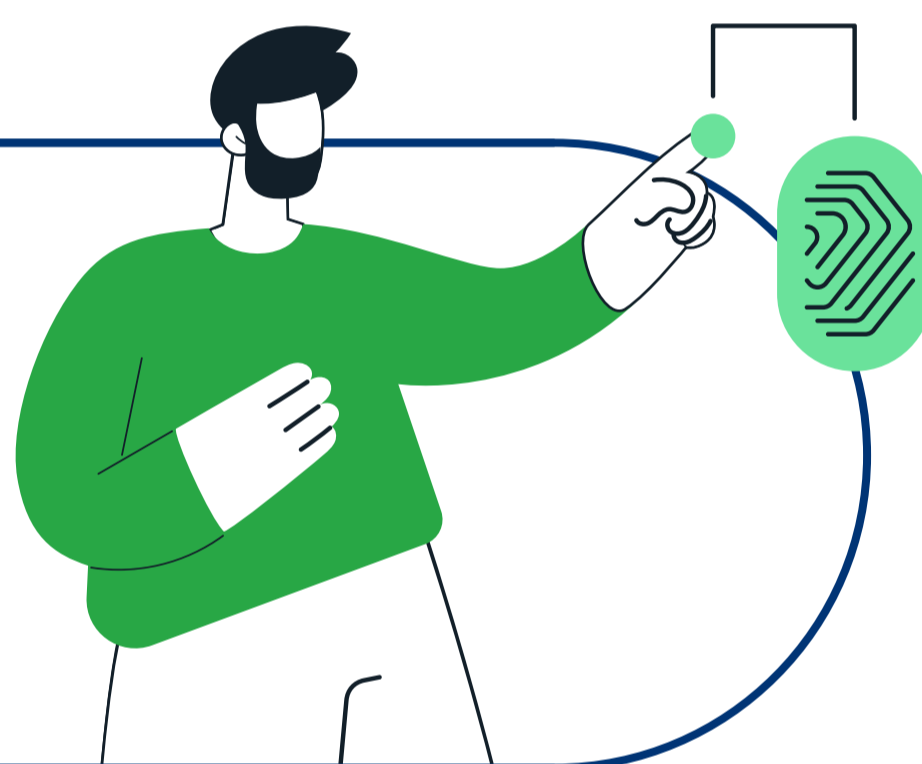
skan linii papilarnych



skan tęczówki oka



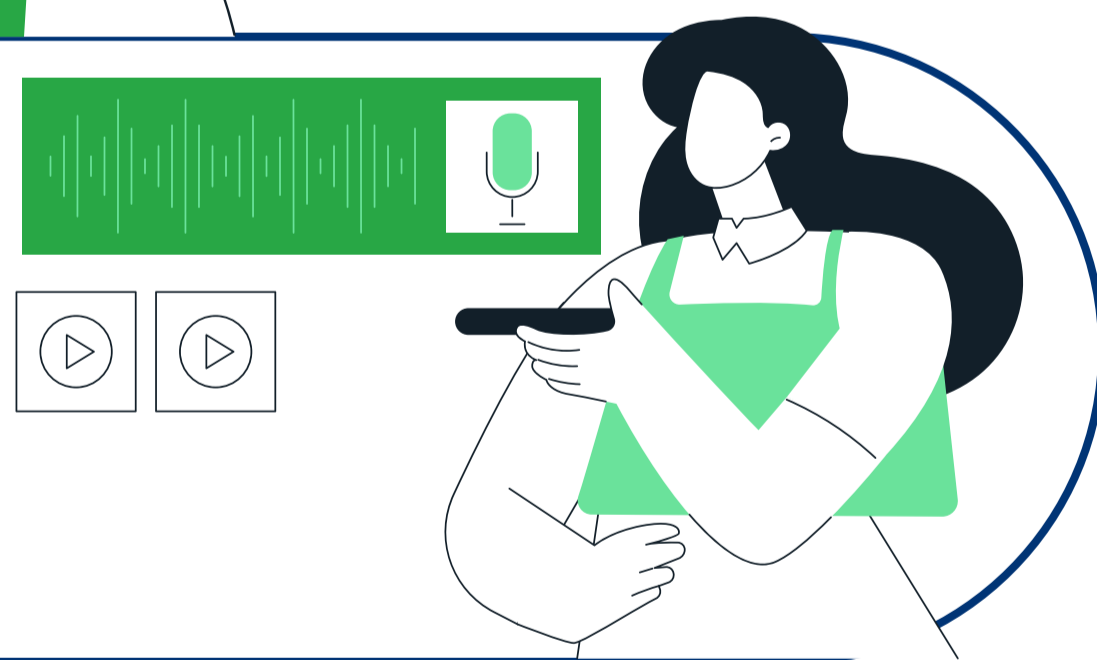
mapowanie struktury żył w palcu



rozpoznawanie twarzy



rozpoznawanie głosu



Wszystkie oszustwa internetowe, które napotkasz w sieci zgłaszaj do CERT Polska:

- incydent@cert.pl
- na stronie incydent.cert.pl
- 8080 podejrzane wiadomości SMS