

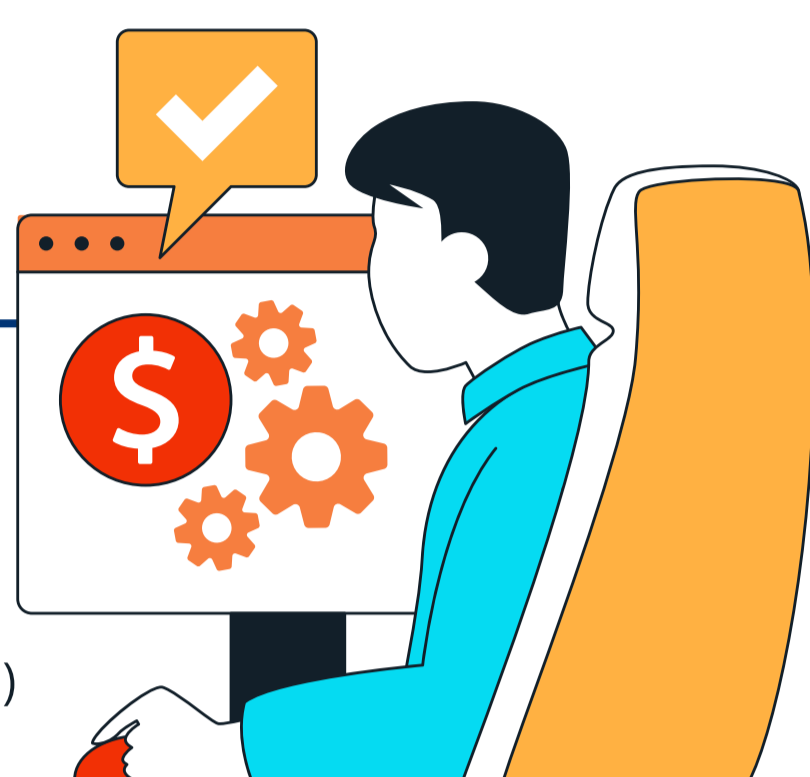
Wirtualny Portfel

Alternatywa dla tradycyjnego portfela

Wirtualny portfel (e-portfel) to konto założone u danego usługodawcy zajmującego się płatnościami online. Umożliwia przeprowadzanie różnych transakcji internetowych w czasie rzeczywistym.

Jakie transakcje można wykonać za pomocą wirtualnych portfeli?

- wpłata i wypłata środków (za pomocą karty lub przelewu)
- przelewy między użytkownikami
- płatności za zakupy tradycyjne i internetowe, a także usługi



Zalety e-portfeli

- brak konieczności posiadania przy sobie fizycznej karty płatniczej
- globalny zasięg
- bezpieczne transakcje internetowe
- możliwość płacenia w różnych walutach
- korzystanie z e-portfela w większości przypadków jest darmowe

Jak zadbać o bezpieczeństwo e-portfela?

- Sprawdź, czy firma z usług której chcesz korzystać, jest wiarygodna i bezpieczna.
- Nigdy nie podawaj danych logowania do swojego portfela wirtualnego.
- Pamiętaj, aby utworzyć silne i bezpieczne hasło w serwisie.
- Zawsze weryfikuj adres strony internetowej, na której chcesz dokonać płatności. Sprawdź, czy nie zawiera błędów, literówek lub znaków specjalnych.
- Jeśli cokolwiek budzi Twoje wątpliwości, zrezygnuj z transakcji.

Wszystkie incydenty związane z bezpieczeństwem internetowym zgłaszaj do zespołu CERT Polska:

- incydent@cert.pl
- na stronie incydent.cert.pl
- 8080 podejrzane wiadomości SMS