

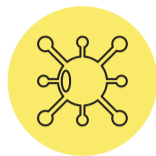


# Nośniki zewnętrzne



## Nieuprawniony dostęp

Przenoszenie poufnych danych na nośniki wymienne wiąże się z ryzykiem nieuprawnionego dostępu przez osoby postronne, zagubienia lub kradzieży. Zaleca się szyfrowanie nośników wymiennych.



## Złośliwe oprogramowanie

Złośliwe oprogramowanie może łatwo rozprzestrzeniać się za pomocą nośników wymiennych, zwłaszcza przy włączonej funkcji autorun. Zaleca się instalowanie i aktualizowanie oprogramowania antywirusowego na wszystkich komputerach firmowych.



## Uszkodzenia lub awaria

Nośniki wymienne są podatne na uszkodzenia fizyczne i infekcje złośliwym oprogramowaniem, co może prowadzić do utraty danych. Regularne tworzenie kopii zapasowych i monitorowanie stanu technicznego nośników minimalizuje ryzyko utraty informacji.

## Wskazówki jak bezpiecznie korzystać z nośników zewnętrznych



Zawsze skanuj nośnik, który podłączasz do komputera. Dzięki temu zmniejszasz ryzyko zainfekowania go szkodliwym oprogramowaniem.



Szyfruj dane, które trzymasz na nośniku zewnętrznym. Pamiętaj, aby zabezpieczyć go silnym i unikatowym hasłem.



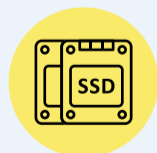
Nie podłączaj znalezionych urządzeń. Nawet niewinny wygląd może kryć złośliwe oprogramowanie. Z rozważą używaj urządzeń otrzymanych jako upominek.



Po przeniesieniu danych na urządzenie docelowe, usuń je z nośnika.



Regularnie aktualizuj sprzęt i oprogramowanie, w tym też program antywirusowy.



Nie przechowuj prywatnych i służbowych danych na tym samym nośniku. Dzięki temu zwiększasz ich bezpieczeństwo.